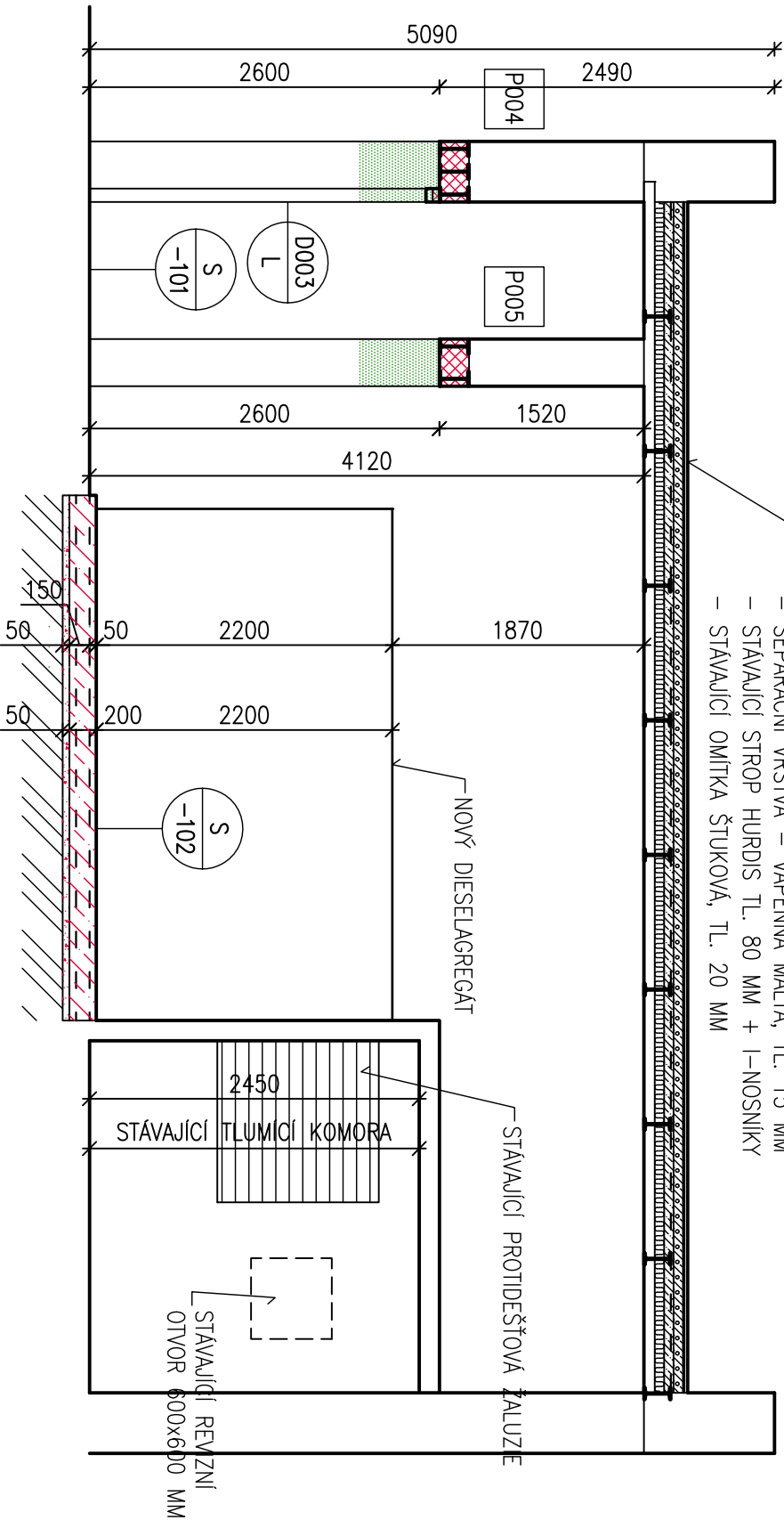


1. PODZEMNÍ PODLAŽÍ - NÁVRH M 1 : 50

ŘEZ 1 – 1' M 1 : 50

SKLADBA STÁVAJÍCÍ PULTOVÉ STŘECHY (PŘEVZATO Z PŮVODNÍ PROJEKTOVÉ DOKUMENTACE):

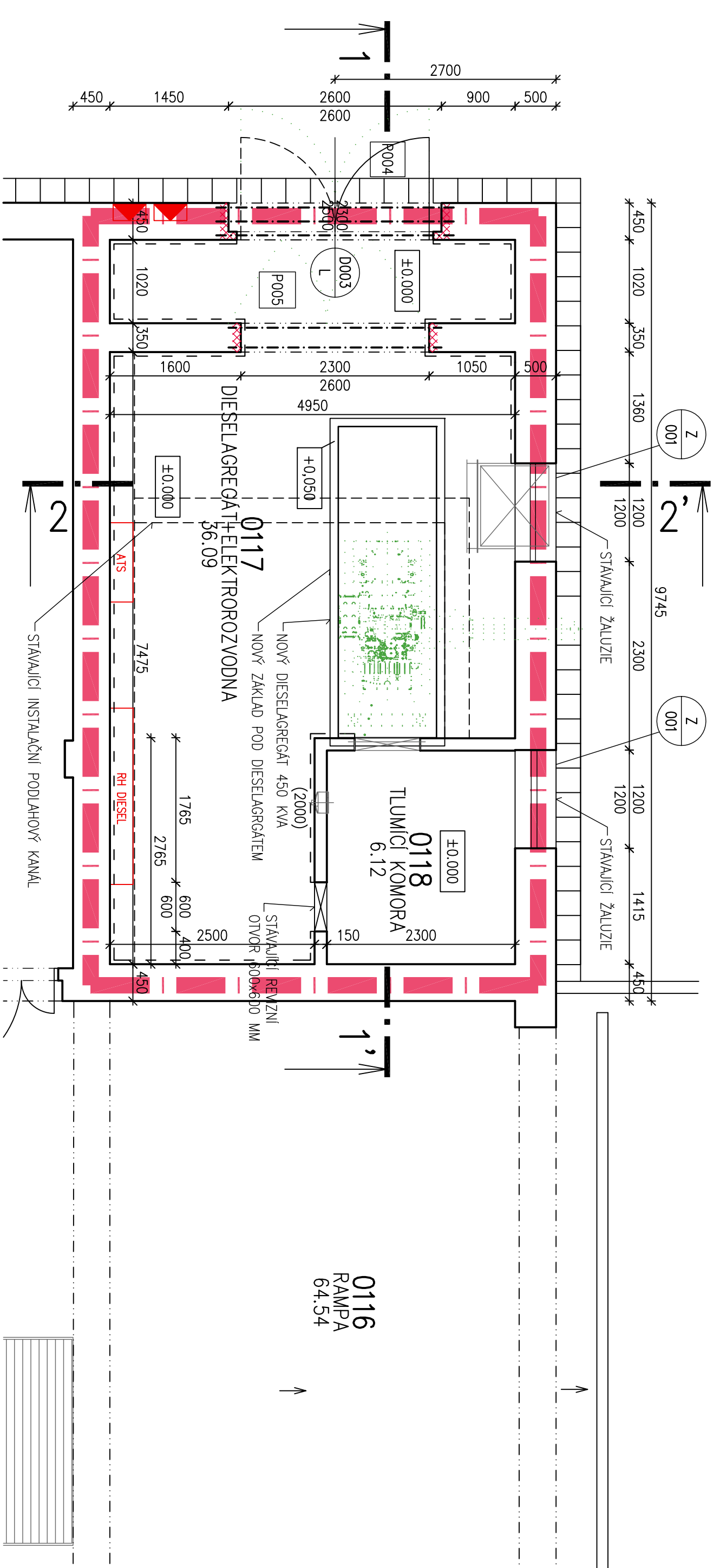
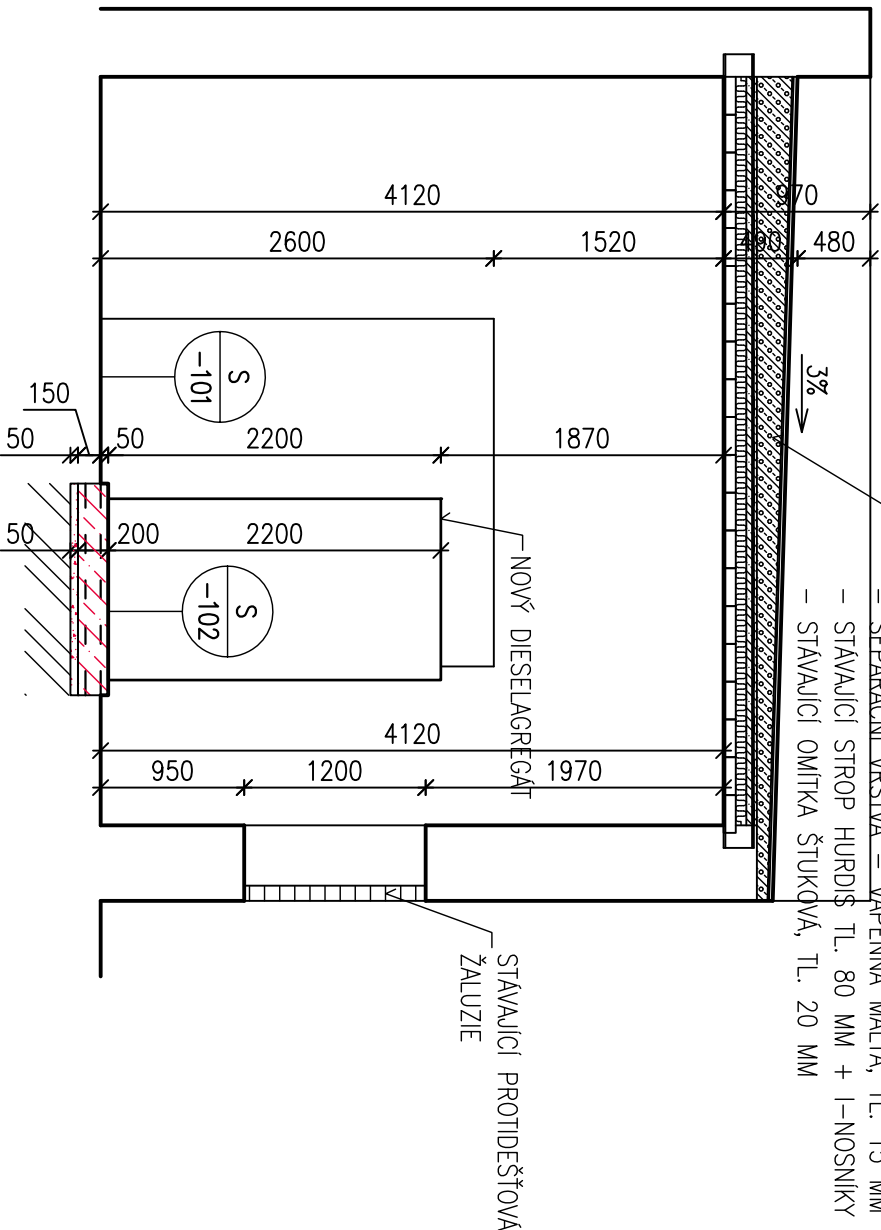
- STÁVAJÍCÍ POZINKOVANÝ PLECH
- STÁVAJÍCÍ LEPENKA
- STÁVAJÍCÍ SPADOVÁ VRSTVA Z LEHČENÉHO BETONU
- STÁVAJÍCÍ BETONOVÁ MAZANINA + OCEL. SVAROVANÁ SÍŤ 4x100x100 MM, TL. 70 MM
- STÁVAJÍCÍ TEPelná IZOLACE, TL. 70 MM
- SEPARAČNÍ VRSTVA – VÁPENÁ MALTA, TL. 15 MM
- STÁVAJÍCÍ STŘOP HUDBS TL. 80 MM + I-I NOSNÍKY
- STÁVAJÍCÍ OMÍTKA STUKOVÁ, TL. 20 MM



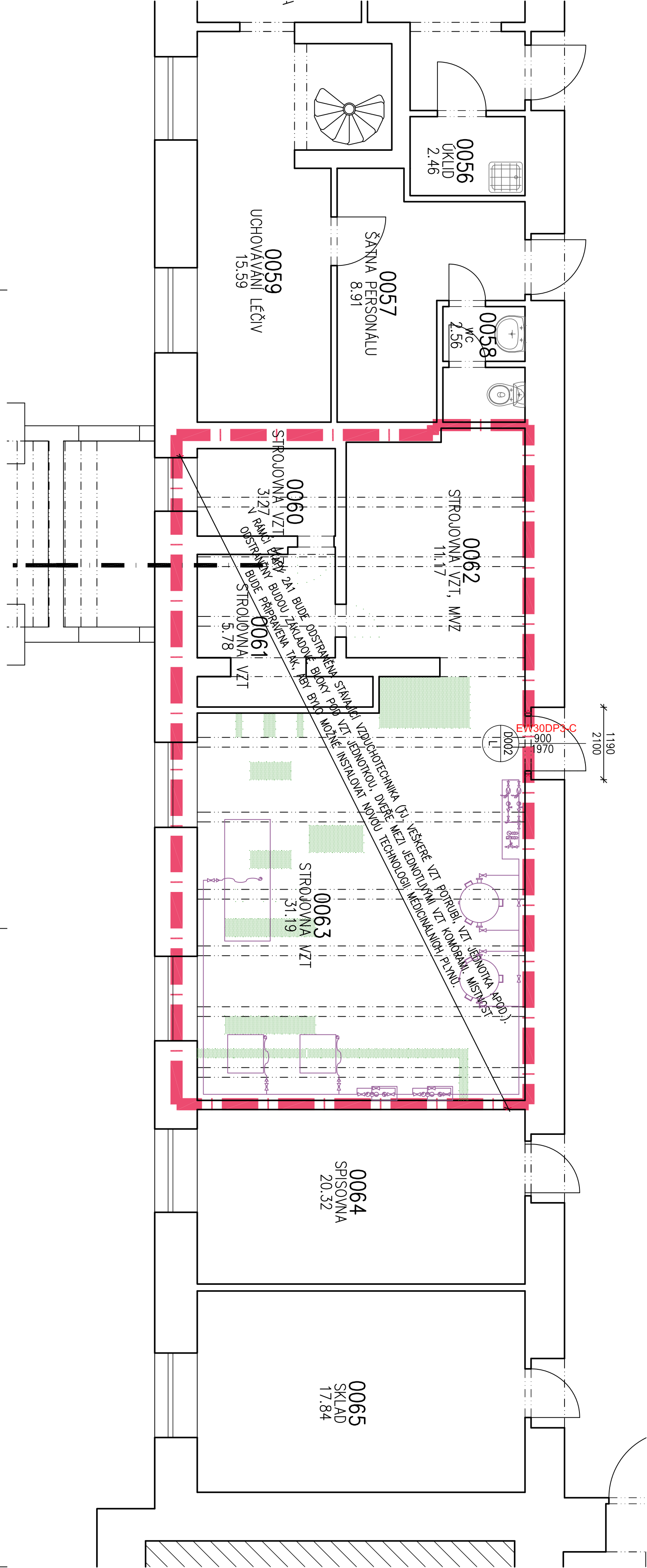
ŘEZ 2 – 2' M 1 : 50

SKLADBA STÁVAJÍCÍ PULTOVÉ STŘECHY (PŘEVZATO Z PŮVODNÍ PROJEKTOVÉ DOKUMENTACE):

- STÁVAJÍCÍ POZINKOVANÝ PLECH
- STÁVAJÍCÍ LEPENKA
- STÁVAJÍCÍ SPADOVÁ VRSTVA Z LEHČENÉHO BETONU
- STÁVAJÍCÍ BETONOVÁ MAZANINA + OCEL. SVAROVANÁ SÍŤ 4x100x100 MM, TL. 70 MM
- STÁVAJÍCÍ TEPelná IZOLACE, TL. 70 MM
- SEPARAČNÍ VRSTVA – VÁPENÁ MALTA, TL. 15 MM
- STÁVAJÍCÍ STŘOP HUDBS TL. 80 MM + I-I NOSNÍKY
- STÁVAJÍCÍ OMÍTKA STUKOVÁ, TL. 20 MM



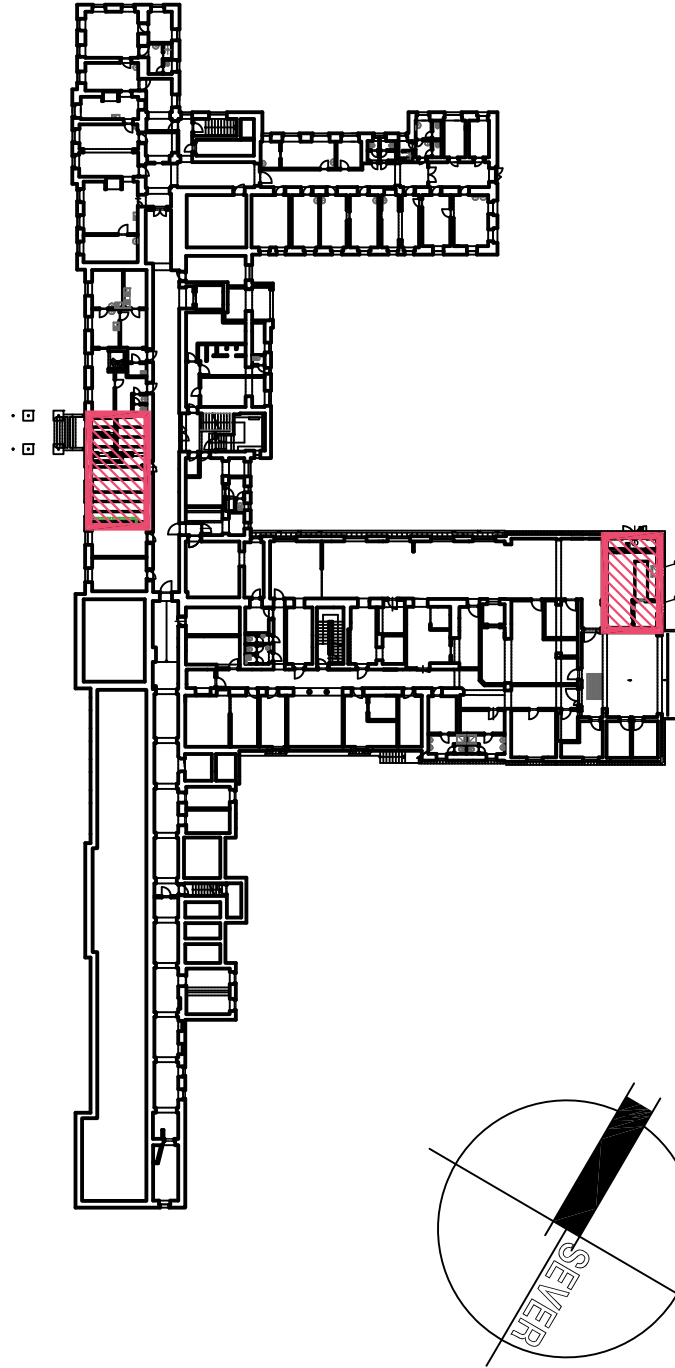
Tabulka místností					
Číslo místnosti	Název místnosti	Podlaží	Stav	Stav	Stav
0060	STROJOVNA VZT. MZ	STÁVAJÍCÍ	STÁVAJÍCÍ	STÁVAJÍCÍ	STÁVAJÍCÍ
0061	STROJOVNA VZT. MZ	STÁVAJÍCÍ	STÁVAJÍCÍ	STÁVAJÍCÍ	STÁVAJÍCÍ
0062	STROJOVNA VZT. MZ	STÁVAJÍCÍ	STÁVAJÍCÍ	STÁVAJÍCÍ	STÁVAJÍCÍ
0063	STROJOVNA VZT. MZ	STÁVAJÍCÍ	STÁVAJÍCÍ	STÁVAJÍCÍ	STÁVAJÍCÍ
0064	STROJOVNA VZT. MZ	STÁVAJÍCÍ	STÁVAJÍCÍ	STÁVAJÍCÍ	STÁVAJÍCÍ
0065	STROJOVNA VZT. MZ	STÁVAJÍCÍ	STÁVAJÍCÍ	STÁVAJÍCÍ	STÁVAJÍCÍ
0116	RAMPA	STÁVAJÍCÍ	STÁVAJÍCÍ	STÁVAJÍCÍ	STÁVAJÍCÍ
0117	STROJOVNA VZT. MZ	STÁVAJÍCÍ	STÁVAJÍCÍ	STÁVAJÍCÍ	STÁVAJÍCÍ
0118	STROJOVNA VZT. MZ	STÁVAJÍCÍ	STÁVAJÍCÍ	STÁVAJÍCÍ	STÁVAJÍCÍ



LEGENDA MATERIÁLŮ

- STÁVAJÍCÍ KONSTRUKCE A ŽIVO
- BUDOVANÉ KONSTRUKCE A ŽIVO
- ZADNÍKY A PŘÍZDNY Z CHEL. PLYNCH OP 65x140x290 MM, P 15 NA MALTU MC 5
- NOVÉ BETONOVÉ KONSTRUKCE – BETON C 20/25
- NOVÉ HUTNĚ KAMENNÝ DŘEVNÝ KAMENNÝ F 8 – 16
- STÁVAJÍCÍ ZEMINA
- STÁVAJÍCÍ KONSTRUKCE Z LEHČENÉHO BETONU
- STÁVAJÍCÍ BETONOVÉ KONSTRUKCE
- STÁVAJÍCÍ HYDROIZOLACE/DIFUZNÍ FOLIE
- STÁVAJÍCÍ TEPelná IZOLACE
- TRUBAŘSKÉ VÝROBKY – OKNA
- TRUBAŘSKÉ VÝROBKY – OSTATNÍ
- TRUBAŘSKÉ VÝROBKY – DVEŘE
- ZÁMEČNÍKOVÉ VÝROBKY
- KLEMPŘSKÉ VÝROBKY
- SKLADBY KONSTRUKCI
- PŘÍKLADY

SCHEMA 1PP M 1 : 750



POZNÁMKA:

- ÚROVEŇ PODLAHY 1PP -3,300 M
- ÚROVEŇ PODLAHY 1NP ±0,000 M = 396,88 M.N.M. (B.P.V.) = ÚROVEŇ 1NP DOSTAVBY Z R. 1970
- ÚROVEŇ PODLAHY 2NP +4,050 M
- ÚROVEŇ PODLAHY 3NP +7,950 M
- NEDILNOU SOUČÁSTÍ STAVBNÍ ČÁSTI DOKUMENTACE JSOU I OSTATNÍ DÍLY DOKUMENTACE (STAVBA, POŽÁRNĚ BEZPEČNOSTNÍ ŘEŠENÍ, APOD.)
- VŠECHNY STÁVAJÍCÍ KONSTRUKCE, KTERÉ SOUSEDÍ S REKONSTRUOVANÝMI MÍSTNOSTI, BUDOU V PRŮBĚHU REALIZACE STAVBY OCHRANĚNY TAKOVÝM ZPŮSOBEM, ABY NEDOŠLO K JEJICH POŠKOZENÍ NEBO ZTRÁTĚ (NAPŘ. POLOŽENÍM GEOTEXTILU, OBEDNĚM DŘEVĚNÝCH BEDNĚNÝM APOD.). JEDNA SE ZEJMENA O STÁVAJÍCÍ SCHOZDÍSTĚ, POPŘ. VCHODY DO VÝTĚHU APOD.
- V PŘÍPADĚ NESROVNALOSTI MEZI PROJEKTOVOU DOKUMENTACÍ A SE ZAJIŠTĚNÍM SKUTEČNÝM STAVEM JE NUTNO KONSTATOVAT PROJEKCI A ZAJEŠTĚNÍ ŘEŠIT !!!
- V PRŮBĚHU REALIZACE STAVBY SE MOHOU OBJEVIT NOVÉ SKUTEČNOSTI, KTERÉ MOHOU OVLIVNIT PŮVODNÍ ZÁMĚR ZAPRAVOVANÝ DO DOKUMENTACE A PROTO JE NUTNÉ VŠECHNY TYTO PŘÍPADNÉ ZAJEŠTĚNÍ NEPRODLENĚ KONZULTOVAT S PROJEKTEM.
- PŘI VŠECHNÝCH BOUŘACÍCH PRÁCECH BUDĚ ZAJIŠTĚNO POPEŘENÍ DOTČENÝCH NOSNÝCH KONSTRUKCI.
- PROSTUPY JEDNOTLIVÝCH PROFESÍ (ELEKTŘ. SILNOPRŮD A SLABOPRŮD, KANALIZACE, VODA, VYTÁPĚNÍ, VZDUCHOTECHNIKA, MEDICINÁLNÍ PLYNY, ZBRAVOTNICKÁ TECHNOLOGIE) JE NUTNO KONZULTOVAT PŘED JEJICH PROVÁDĚNÍM.
- PŘED OBJEDNÁNÍM PODLAHOVÝCH KRYTIN, KERAMICKÝCH OBKLADŮ BUDĚ NA ZÁKLADĚ PŘEDLOŽENÝCH VZORKŮ INVESTOŘEM OSOULIŠEN TVAR, BAREVNOST, ZPŮSOB POLOŽENÍ APOD.
- VŠEKÉŘE ROZMĚRY PŘEKLADŮ, OTVORŮ APOD. NUTNO PŘED OBJEDNÁNÍM OVĚŘIT PŘÍMO NA STAVĚ
- VŠEKÉŘE PROSTUPY STĚNAMI ODEDLUČENÍM RŮZNĚ POŽÁRNÍ ÚSEKY BUDOU PRO PROVEDENÍ INSTALACÍ OPATŘENY POŽÁRNÍMI ÚPRAVAMI ČI MANŽETAMI.
- V MČ 0116 BUDĚ STÁVAJÍCÍ DIESELAGREGÁT DEMONTOVÁN, OPROUEN A OMEZEN NA MÍSTO, DOHODNUTÉ S INVESTOŘEM. NOVÝ DIESELAGREGÁT (450 KW/360 KW) BUDĚ OSÁZEN NA NOVÝ BETONOVÝ ZÁKLAD.
- STÁVAJÍCÍ SAKO VZDUCHOTECHNICKÝ KANÁL, U STÁVAJÍCÍ STROJOVNY VZDUCHOTECHNIKY BUDĚ KOMPLETNĚ VYSTĚN. STÁVAJÍCÍ BETONOVÉ PATKY, NACHÁZEJÍCÍ SE V PROSTORU STÁVAJÍCÍ STROJOVNY VZDUCHOTECHNIKY, BUDOU ODSTRANĚNÝ, PODLAHA BUDĚ V DANÉM MÍSTĚ DOBĚTOWANÁ DO STEJNÉ ÚROVNĚ S OKOLNÍ PODLAHOU.
- "DÁVNO ZMĚNY" POPS ZMĚNY

HLAVNÍ ING. PROJEKTANT		VYPRACOVAL		MĚŘÍTKO: 1 : 50	
LIBOR KLUBAL, DIS.		ING. PAVEL JOMA		LIBOR KLUBAL, DIS.	
FORMAT: 8 A4		DATA: 09.01.2018			
INVESTOR : KRAJOVNÍ ÚŘAD PRAHA, PRAHA 1245, 500 03 HRADEC KRÁLOVÉ					
AKCE : NEMOCNICE BROUMOV – STAVBNÍ ÚPRAVY ZNP					
JIP – ETAPA 2A1					
ZPRACOVATEL: INS spol. s r.o.					
připravený a realizovaný dle					
Na porade: 4.12.2018, 1.12.2018, 30.1.2019, 30.6.2019					
Kontaktní osoba: BROUMOV					
D – VYKRESOVÁ DOKUMENTACE					
D1.1 STAVBNÍ OBJEKTY					
D1.1.1 STAVBNÍ ÚPRAVY JIP – ETAPA 2A1					
D1.1.1 ARCHITEKTONICKO STAVBNÍ ŘEŠENÍ					
PROJEKT PRO PROVEDENÍ STAVBY					
Č. PÁGE					
D. 1. 1. 1. 3					